

RYN Door

Fotoselli Kapi

Geleceęe gvenle aılan kapi

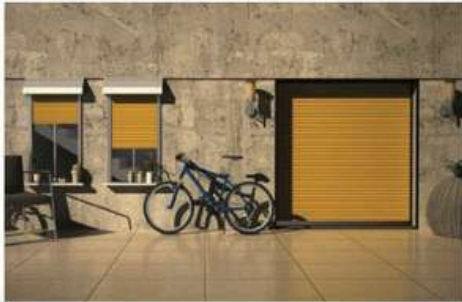
**FOTOSELLİ KAPI
90 DERECE AÇILIR KAPI
OTOMATİK KEPENK
GİYOTİN SİSTEMLERİ
ENDÜSTRİYEL KAPILAR**



İçindekiler



- Hakkımızda
- Fotosel nedir?
- Fotoselli Kapı Nedir?
- 90 Derece Açılır Kapı Nedir?
- Otomatik Kepenk Nedir?
- Giyotin Sistemleri Nedir?
- Teknik Bilgiler
- Fotosel Kapı motoru
- Ryn 1001 Fotoselli Kapı İşlemci
- Fotoselli Kapı Mekanizma
- Teknik Görseller



RYN Door

Fotoselli Kapı

Geleceğe güvenle açılan kapı

HAKKIMIZDA

Firmamız RYN Door, Kuruluşunun 30. yılında, Kazandığı 30 yıllık deneyimini, dinamik kadroyla bütünleştirmiştir. Bu Sayede; ürün ve hizmetlerde, kalite, ergonomi, güven, dayanıklılık ve istikrar beşgeni çerçevesinde faaliyetlerini sürdüren tek yerli firma konumundadır. Firmamıza

Ulaşan her proje, Ar-Ge aşamasından üretim aşamasına kadar, titiz bir çalışma sergilenerek, branşlaşmış kadromuzla, Dünyadaki yüksek teknolojik gelişmeler anlık takip edilerek, projeye uyarlanması sağlanmaktadır.



Fotosel Nedir?

Photo Cell dilimizde Fotosel olarak da geçmektedir. Üzerine düşen ışığın şiddetiyle orantılı olarak voltaj üreten ışık algılayıcısıdır.

Fotoselli Kapı

Günümüzde estetik ve prestijli görünüm artık yeterli olmamakla birlikte enerji kaynaklarının giderek tükenmesi ve pahalı olması, iklimlendirilen ortamların ısısının ve havasının korunması önem kazanmaktadır. Fotoselli Kapıların Kullanım alanı yaygınlaşmakta ve rağbet görmektedir.

90 Derece Açılır Otomatik Kapı Sistemleri

Fotosel, üzerine düşen ışığın şiddetiyle orantılı olarak voltaj üreten ışığın algılanmasıyla açılan/kapanan ya da buton yardımı ile çalışan; Uygulama alanı geniş, 90° kapı otomasyonlarıdır.



Otomatik Kepenk

RYN Door

Elektrik motoru kuvveti ile dikme kanalları arasında dikey olarak hareket eden ve rulo şeklinde sarmal toplanan, asıl amacı güvenli kapama olan hareketli kapı çeşididir. Otomatik kepenk hareket komutunu kumanda alıcı kartı ile hareket sinyali gönderen verici yani uzaktan kumanda ile veyahut buton tuşları ile verilen komuta göre hareket eder. Otomatik kepenk güncel teknolojilerle geliştirilerek tam otomatik olarak üretilmektedir.



RYN Door

Giyotin Sistemleri



Giyotin Sistemleri

Giyotin cam sistemi genellikle uzaktan kumandalı ve motorlu olarak yapılmaktadır. Giyotin cam sistemlerinde 2 panel bulunmaktadır. Bu panellerden biri sabitken diğer panel hareketlidir. 3 panelli olarak üretilmekte olan giyotin cam sistemlerinde ise yine 1 panel sabit diğer 2 panel ise hareketlidir. Fakat giyotin cam sistemleri yüksekliğe göre 4 panelli dahi üretilmektedirler. Giyotin cam sistemi kafe, restoran ve sosyal alan dışında farklı pek çok alanda kullanıldığı görülmektedir. Kış bahçesi, yaz bahçesi, teras düğün salonları, tente

ya da pergola ve futbol stadyumlarında kullanılmaktadır. Giyotin camlarının kullanıldığı alanlarda güvenlik kullanım kolaylığı ve iklimlendirme konularında daha çok tercih edilmekte olan çözümler arasında yer alır. Giyotin cam balkon sistemleri camın sağlamış olduğu görüş açısı ve doğu ile iç içe mekânlar yaratma konusunda büyük öneme sahiptir. Hareketli küpeşte sistemleri mekâna göre modifiye edilebilmekte ve malzeme yapısına göre üst düzey güvenlik ve emniyet sağlayabilmektedir.

Fotoselli Kapı Motoru

Voltaj / Nominal Voltage	24 VDC
Güç / Nominal Power	100W
Akım / Nominal Current	1,5 A
Hız / Nominal Speed	230 d/d (rpm)
Tork / Continuous Torque	1 Nmt
Dönüş Yönü / Direction of rotation	CW/CCW
Ağırlık / Weight	1.10 KG
Enkoder / Encoder	Evet 5V 2 Kanal, 100 Puls / Yes 2 Channel, 100 pulse



Ryn 1001 Fotoselli Kapı İşlemci Kartı

ÖZELLİK / FEATURE	EN AZ DEĞER / MINIMUM VALUE	EN ÇOK DEĞER / MOST VALUE
VOLTAJ / Nominal Voltage	220 V AC - 50HZ	250 V AC - 60HZ
ÇALIŞMA SICAKLIĞI ARALIĞI / Operating Temperature Range	-20 / + 55 C	-25 / + 60 C
MOTOR RÖLESİ KONTAK AKIMI / Motor Relay Contact Current	10 A	15A
MAKSİMUM MOTOR GÜCÜ / Maximum Engine Power	100 W (24 V DC)	150 W (24 V DC)
AKÜ GİRİŞİ / Battery Input	2 ADET 12 V DC 1.4 2A	2 ADET 12 V DC 1.4 2A
SİGORTA / Insurance	250 VOLT 2 AMPER (CAM)	250 VOLT 2 AMPER (CAM)
MOTOR İÇİN SAĞLANAN ÇIKIŞ AKIMI / Output Current Provided For Motor	EN FAZLA / Most 3,5 A + 3,5 A	EN FAZLA / Most 5,3 A + 3,5 A
ŞEHİR ŞEBEKESİ-DÜŞÜK VOLTAJ İZOLASYONU / City Network-Low Voltage Isolation	> 1 MOHM 500 V DC	> 2 MOHM 600 V DC
AKSESUARLAR İÇİN ELEKTRİK BESLEMESİ / Power supply for accessories	24 V DC (max. Akım 300 mA)	Otomatik motor kilidi mevcuttur. / Automatic engine lock is available.
KAPI KİLİDİ BESLEME ÇIKIŞI / Door Lock Supply Output	4 V PWM - Max. 25 W	24 V PWM - Max. 30 W



Fotoselli Kapı Mekanizma

ÇALIŞMA GÜCÜ / Technical Specifications	230 V AC + % 10 50 HZ
ÇEKİLEN AKIM / Current Draw	0,6 A
MOTOR GÜCÜ / Engine Power	24 V DC - 95 W
AÇILMA HIZI / Opening Speed	0.9 M/S
KAPANMA HIZI / Closing Speed	0.7M/S
AÇIK KALMA SÜRESİ / Open Time	"0-99" SANİYE / Second
MAX. KANAT AĞIRLIĞI / Max. Wing Weight	150 KG (1 KANAT / wing) 150 + 150 KG (2 KANAT / wing)
ÇALIŞMA SICAKLIĞI / Operating temperature	-25°C - 60°C ARASI
KİT ÖLÇÜLERİ & AĞIRLIĞI / K. dimensions & Weight	60 X 30 X 12 CM/13 KG
ARIZA BİLDİRİMİ / Fault Notification	LDC Gösterge Üzerinden Arıza Kodlu ve Sesli İkaz Fault Code And Audible Warning Via LDCDisplay
KORUMA DÜZEYİ / Protection level	IP 20 (SADECE KURU ORTAMLAR İÇİN / Only for dry environments)
DİL ÖZELLİKLERİ / Language features	TÜRKÇE & İNGİLİZCE / Turkish & English



Fotoselli Kapı Mekanizma



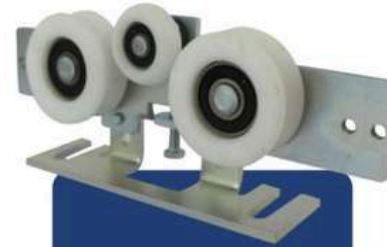
ÇALIŞMA METOTLARI / Working Methods	STANDART <input checked="" type="radio"/>	OPSİYONEL <input type="radio"/>
SÜRELİ AÇIK / Always On	<input checked="" type="radio"/>	<input checked="" type="radio"/>
SADECE GİRİŞ / Login Only	<input checked="" type="radio"/>	<input checked="" type="radio"/>
OTOMATİK ÇALIŞMA / Automatic Operation	<input checked="" type="radio"/>	<input checked="" type="radio"/>
KİLİT MODU / Lock Mode	<input checked="" type="radio"/>	<input checked="" type="radio"/>
EK ÖZELLİKLER		
MOTOR KİLİDİ / Engine Lock	<input checked="" type="radio"/>	<input type="radio"/>
AYARLANABİLİR HIZ / Adjustable Speed	<input checked="" type="radio"/>	<input type="radio"/>
AYARLANABİLİR MESAFE / Adjustable Distance	<input checked="" type="radio"/>	<input type="radio"/>
AYARLANABİLİR AÇIK KALMA SÜRESİ / Adjustable on time	<input checked="" type="radio"/>	<input type="radio"/>
AYARLANABİLİR ÇALIŞMA ZAMANI / Adjustable operating time	<input checked="" type="radio"/>	<input type="radio"/>
SESLİ ALARM / Audible Alarm	<input checked="" type="radio"/>	<input type="radio"/>
İTERLOCK SİSTEM / Interlock System	<input type="radio"/>	<input type="radio"/>
KENDİ KENDİNİ POZİSYONLAMA / Self-Positioning	<input checked="" type="radio"/>	<input type="radio"/>
FOTOSEL / Photocell	<input checked="" type="radio"/>	<input type="radio"/>
EKSTRA FOTOSEL / Extra Photocell	<input type="radio"/>	<input type="radio"/>
AKILLI EV SİSTEMİNE UYGUN / Adapt to Smart Home System	<input type="radio"/>	<input type="radio"/>



RYN 1001 KART

RYN
ŞİFRE
ÇİHAZI
(PLASTİK)RYN
ŞİFRE
ÇİHAZI
(METAL)RYN
1002 KARTRYN
KONUM ANAHTARI
(3 TUŞLU)RYN
KONUM ANAHTARI
(LABEL)RYN
EL
SENSÖRÜRYN
RADARRYN
PERDE RADARRYN
ALT KLAVUZRYN
STOPERRYN
KAYIŞ TUTUCURYN PROXMTY
KARTRYN PROXMTY
ANAHTARLIK

RYN KİLİT



RYN TEKER



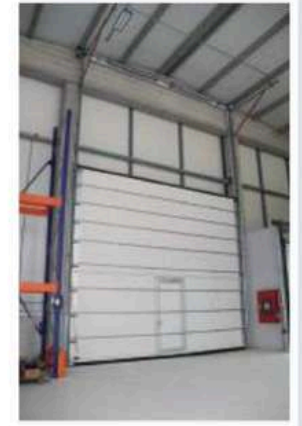
RYN AKÜ

RYN Door

**Endüstriyel
Kapılar**

Geleceğe güvenle açılan kapı



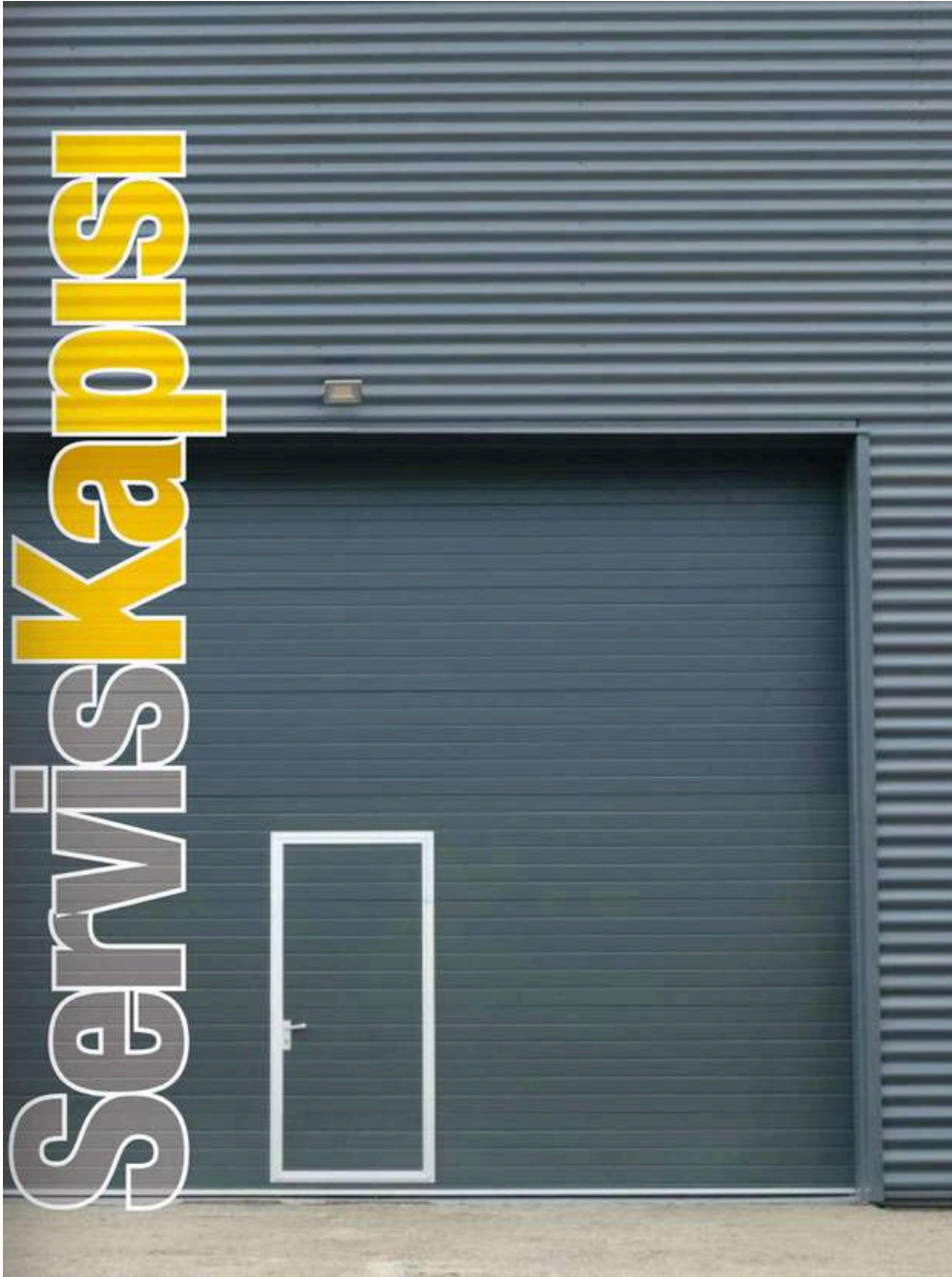


Seksiyonel endüstriyel kapı panelleri arasında, kapının üstünde, yanlarında ve altında bulunan EPDM contalar toz, hava ve su geçişini engelleyerek yüksek ölçüde sızdırmazlık sağlar. Kapı altında bulunan özel boşluklu lastik conta, kapının yere yumuşak basmasını, aynı zamanda da motorlu kapılarda içine standart olarak kullanılan opto lazer sistemi veya kablosuz pnömomatik alt emniyet sistemi sayesinde sıkışma emniyetini de sağlamış olur. Contanın altına ufak bir dokunuşta lazerlerin iletişimi kesmesiyle veya pnömomatik sıvıcının tetiklenmesiyle kapı ters istikamette çalışmasına devam ederek sizlere ve araçlarınıza zarar vermez.

Endüstriyel Kapılar



Servis Kapısı

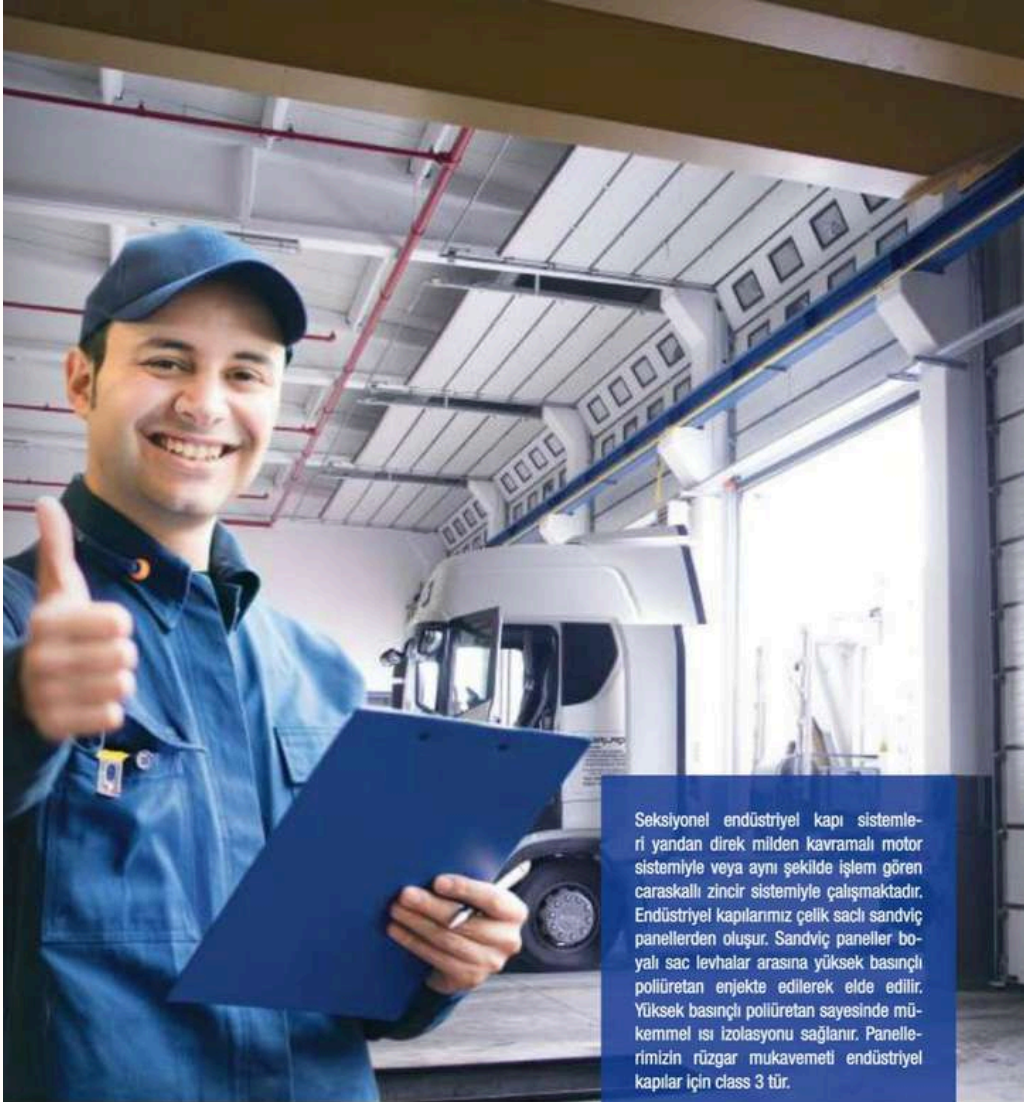


Pencereleler





**Endüstriyel
Kapılar**



Seksiyonel endüstriyel kapı sistemleri yandan direk milden kavramalı motor sistemiyle veya aynı şekilde işlem gören caraskallı zincir sistemiyle çalışmaktadır. Endüstriyel kapılarımız çelik saclı sandviç panellerden oluşur. Sandviç paneller boyalı sac levhalar arasına yüksek basınçlı poliüretan enjekte edilerek elde edilir. Yüksek basınçlı poliüretan sayesinde mükemmel ısı izolasyonu sağlanır. Panellerimizin rüzgar mukavemeti endüstriyel kapılar için class 3 tür.

Seksiyonel endüstriyel kapı panellerinin ön ve arka yüzeyindeki sac levhalar birbirine dört katlı olarak sağlamca birleşmektedir. Kapı panellerinde aydınlatma amaçlı, istenilen sıralarda çift cidarlı akrilik camdan oluşan pencereler açılabilir.

RYN Door



Endüstriyel Kapılar

Seksiyonel endüstriyel kapı, tavan yüksekliği ile kapı üst kotu arasındaki boşluğun en uygun kullanılmasıyla, yan raylar içerisinde kayarak çalışır. Kapı bu boşluğun mesafesine uygun olarak değişik şekillerde monte edilebilir. (standart, düşük, yüksek ve giyotin yataklama seçenekleriyle uygulanabilir.) Seksiyonel kapı sistemleri standart beyaz renkte (iç-dış taraf RAL 9002) olan paneller bina dış cephesine uygun olarak farklı RAL renklerinde de uygulanabilir. Ayrıca uygulanacak alandaki detaylara göre, farklı yataklama şekilleriyle kullanılabilir. Araç ve yaya trafiğinde etkin rol oynayan seksiyonel kapılar standart butonlu, zincirli manuel çekme tip ya da uzaktan kumandalı olarak uygulanabilir.

Seksiyonel endüstriyel kapılar 380 V-AC/50 Hz elektrik motoru takılarak veya kapı ağırlığını dengeleyen torsiyon yay (kurmali yay) sistemi sayesinde manuel olarak kolaylıkla açılabilir. Kapı ağırlığı kullanıcıyı etkilemez. Yaylar standart olarak 15.000 kez harekete dayanımlı olarak imal edilmiştir. Daha uzun ömürlü yaylarda opsiyonel olarak takılabilir.



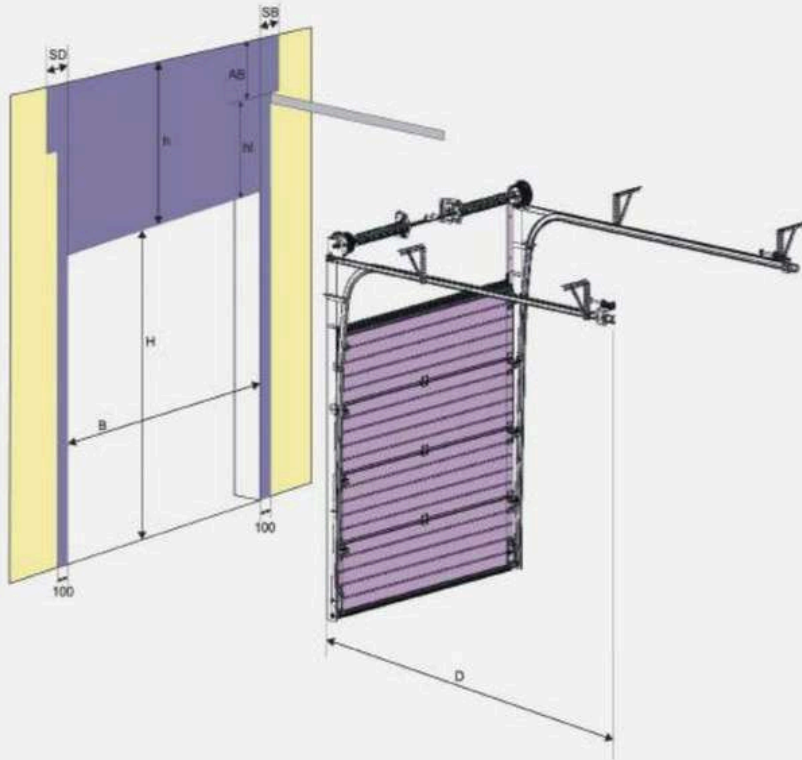
Yataklamalar

YÜKSEK YATAKLAMA

Gerekli yan boşluk	SB	SD
Manuel kullanım	110	110
Otomasyonlu sistem	110	210
Zincir aktarma sistemi	110	165

Gerekli Kiriş Mesafesi	h= min 700, maks=4200	
Açılış	H	
Montaj derinliği	D=H - hl + 1010	
H≤4500	hl≤1370	AB=200
H≤6000	hl≤4200	AB=300
H>6000	İsteğe bağlı	

Gerekli askı profil sayısı	
3500 mm yükseklikte	sağ ve sol tarafa 2şer tane
4500 mm yükseklikte	sağ ve sol tarafa 3'er tane
5500 mm yükseklikte	sağ ve sol tarafa 4'er tane
5500 mm yükseklikten yukarıda	sağ ve sol tarafa 5'er tane



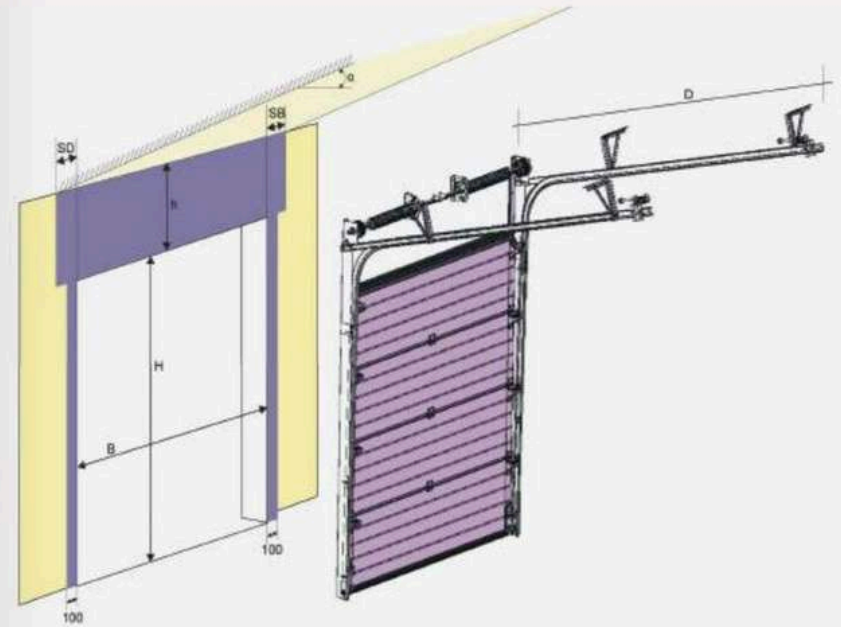
Yataklamalar

STANDART YATAKLAMA ÇATI EĞİMLİ

Gerekli yan boşluk	SB	SD
Manuel kullanım	110	110
Otomasyonlu sistem	110	210
Zincir aktarma sistemi	110	165

Gerekli kiriş mesafesi	α≤25°	25°<α≤35°	35°<α≤45°	D
H≤2500	340	340	340	H+510
2500<H≤5000	420	420	420	H+510
5000<H≤6000	470	470	485	H+510
H>6000	İsteğe bağlı			

Gerekli askı profil sayısı	
3500 mm yükseklikte	sağ ve sol tarafa 2şer tane
4500 mm yükseklikte	sağ ve sol tarafa 3'er tane
5500 mm yükseklikte	sağ ve sol tarafa 4'er tane
5500 mm yükseklikten yukarıda	sağ ve sol tarafa 5'er tane



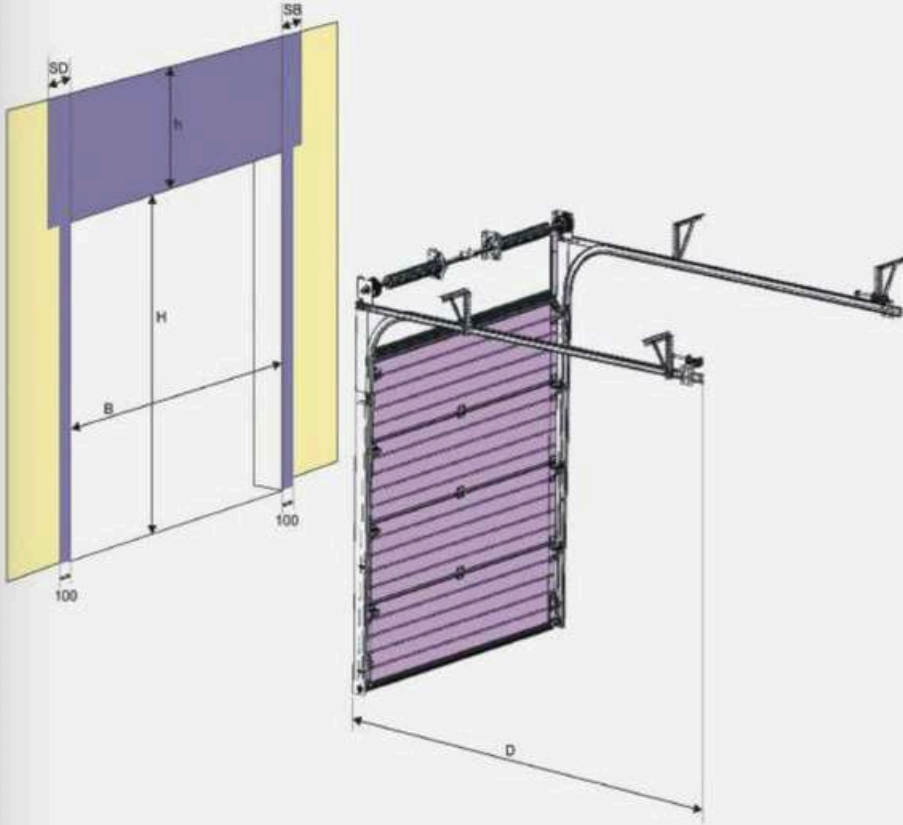
Yataklamalar

STANDART YATAKLAMA

Gerekli yan boşluk	SB	SD
Manuel kullanım	110	110
Otomasyonlu sistem	110	210
Zincir aktarma sistemi	110	165

Gerekli kiriş mesafesi	h	d	Açılış
H ≤ 3000	370	H+510	H
3000-H ≤ 5030	430	H+510	H
5030-H ≤ 6000	505	H+510	H
H-6000 isteğe bağlı			

Gerekli askı profili sayısı	
3500 mm yükseklikte	sağ ve sol tarafa 2şer tane
4500 mm yükseklikte	sağ ve sol tarafa 3'er tane
5500 mm yükseklikte	sağ ve sol tarafa 4'er tane
5500 mm yükseklikten yukarıda	sağ ve sol tarafa 5'er tane



Yataklamalar

DÜŞÜK YATAKLAMA YAY TAKIMI ARKADA

Gerekli yan boşluk	SB	SD
Manuel kullanım	110	110
Otomasyonlu sistem	110	210
Zincir aktarma sistemi	110	165

Gerekli kiriş mesafesi	h	d	Açılış
Elle Operasyon	120	H+700	H-170
Sürüş Operasyonu	150	H+700	H-170

Halat kopma emniyet sistemi kullanılması tavsiye edilmez.

Gerekli askı profili sayısı	
3500 mm yükseklikte	sağ ve sol tarafa 2şer tane
4500 mm yükseklikte	sağ ve sol tarafa 3'er tane
5500 mm yükseklikte	sağ ve sol tarafa 4'er tane
5500 mm yükseklikten yukarıda	sağ ve sol tarafa 5'er tane



Yataklamalar

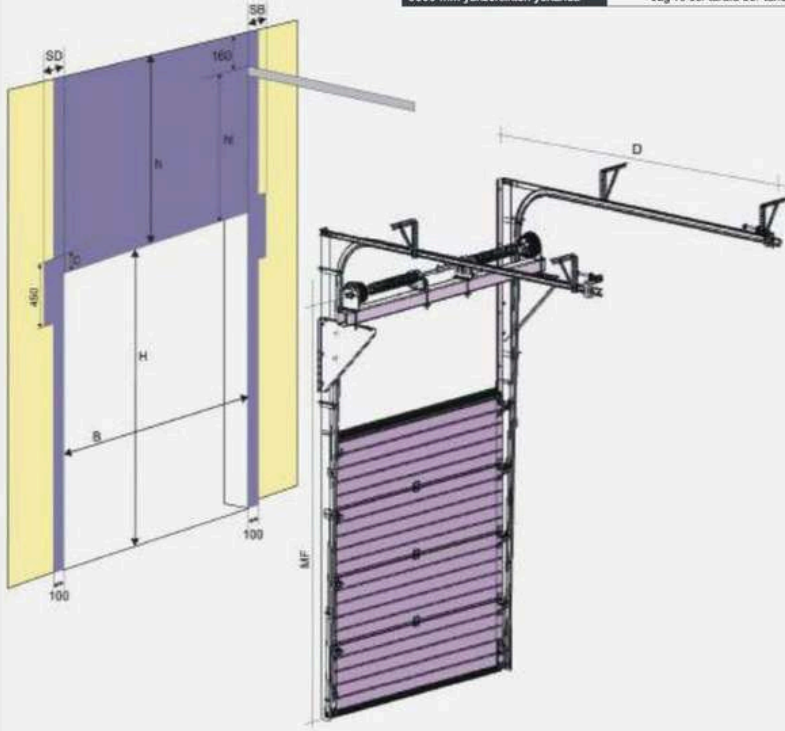
Gerekli yan boşluk	SB	SD
Manuel kullanım	110	110
Otomasyonlu sistem	110	210
Zincir aktarma sistemi	110	165

Gerekli Kiriş Mesafesi	$h = \text{min } 700, \text{maks}=4200$
Açılış	H
Montaj derinliği	$D = H - h + 1010$

	C	MF
$B \leq 3500$, maks ağırlık 200kg	50	$H + (241 + 282)$
$3500 < B < 6000$	$(746 + 769)$	$H + 1000$
$B \leq 3500$		

Halat kopma emniyet sistemi kullanılması tavsiye edilmez.

Gerekli askı profili sayısı	
3500 mm yükseklikte	sağ ve sol tarafa 2şer tane
4500 mm yükseklikte	sağ ve sol tarafa 3er tane
5500 mm yükseklikte	sağ ve sol tarafa 4er tane
5500 mm yükseklikten yukarıda	sağ ve sol tarafa 5er tane

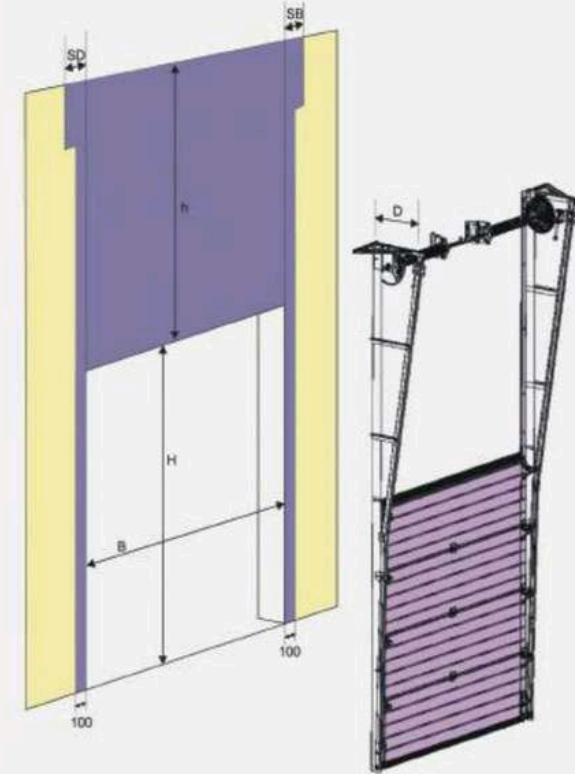


Yataklamalar

Gerekli yan boşluk	SB	SD
Manuel kullanım	110	110
Otomasyonlu sistem	110	210
Zincir aktarma sistemi	110	165

Gerekli Kiriş Mesafesi	$h = H + 320$
Açılış	H
Montaj derinliği	$D = 400, H \leq 3300$ $D = 450, 3300 < H \leq 6000$, maks ağırlık 500 kg $D = 550, H \leq 6000$, maks ağırlık 750 kg $H > 6000$ isteğe bağlı*

DIKEY
YATAKLAMA



Yataklamalar

DİKEY YATAKLAMA YAY TAKIMI ORTADA

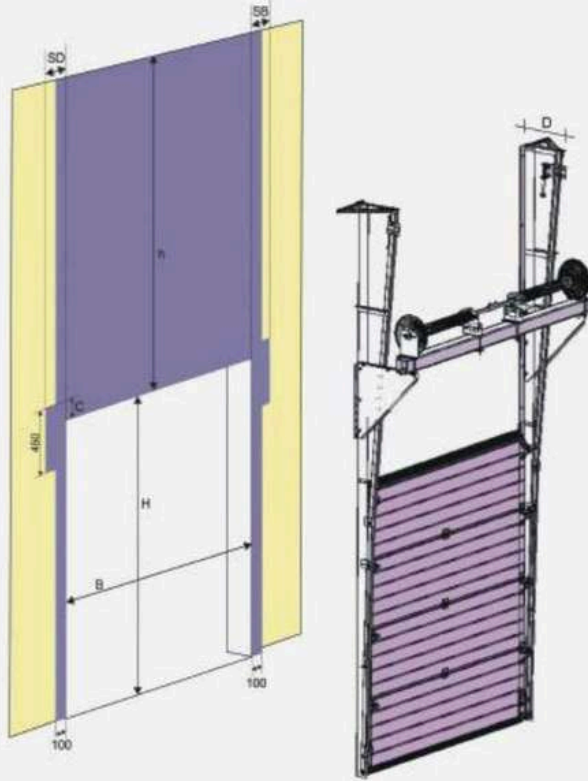
VL düşük lonsiyon yay ve milii ile

Gerekli yan boğluk	SB	SD
Manuel kullanım	110	110
Otomasyonlu sistem	110	210
Zincir aktarma sistemi	110	165

Gerekli Kiriş Mesafesi	$h = H + 320$
Açılış	H
Montaj derinliği	D=300

	C	MF
$B \leq 3500$, maks ağırlık 200kg	50	$H + (241 + 282)$
$3500 < B < 6000$	(748 + 789)	$H + 1000$
$B \leq 3500$		

Halat kopma emniyet sistemi kullanılması tavsiye edilmez.



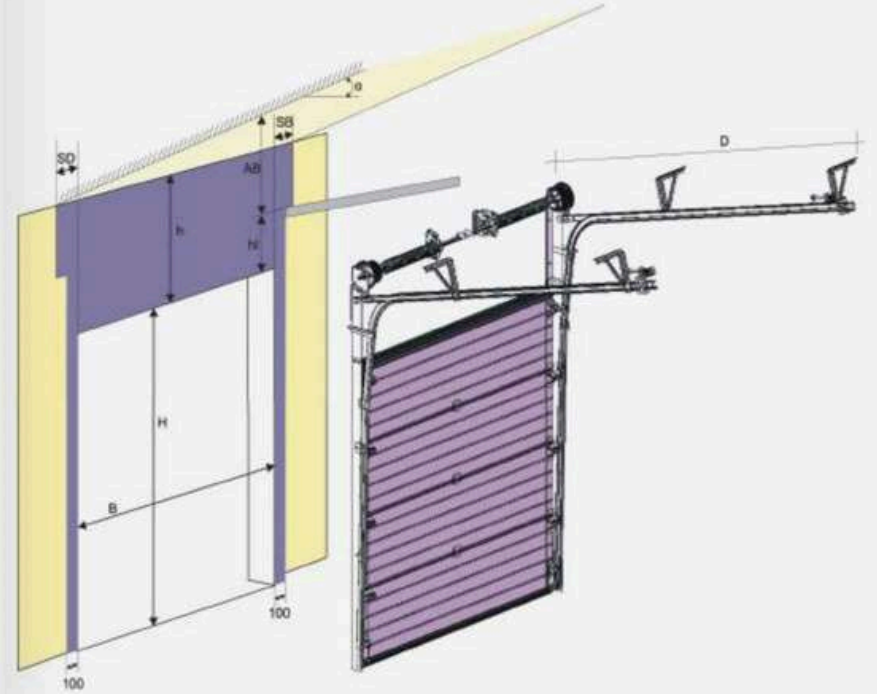
Yataklamalar

YÜKSEK YATAKLAMA ÇATI EĞİMLİ

Gerekli yan boğluk	SB	SD
Manuel kullanım	110	110
Otomasyonlu sistem	110	210
Zincir aktarma sistemi	110	165

Gerekli Kiriş Mesafesi	$h = \text{min } 700, \text{ maks } = 4200$
Açılış	H
Montaj derinliği	$D = H - h + 1010$
$H \leq 4500$	$h \leq 1370$ AB=200
$H \leq 6000$	$h \leq 4200$ AB=300
$H > 6000$ isteğe bağlı	
maks. $\alpha = 45^\circ$	

Gerekli asma profili sayısı	
3500 mm yükseklikte	sağ ve sol tarafa 2'er tane
4500 mm yükseklikte	sağ ve sol tarafa 3'er tane
5500 mm yükseklikte	sağ ve sol tarafa 4'er tane
5500 mm yükseklikten yukarıda	sağ ve sol tarafa 5'er tane



Sarmal Hızlı PVC

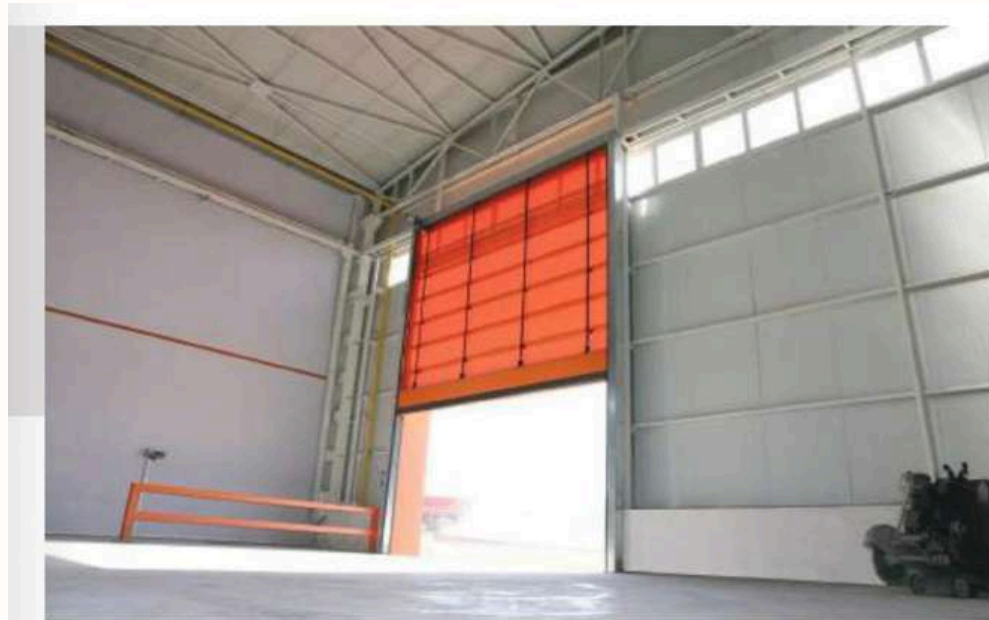


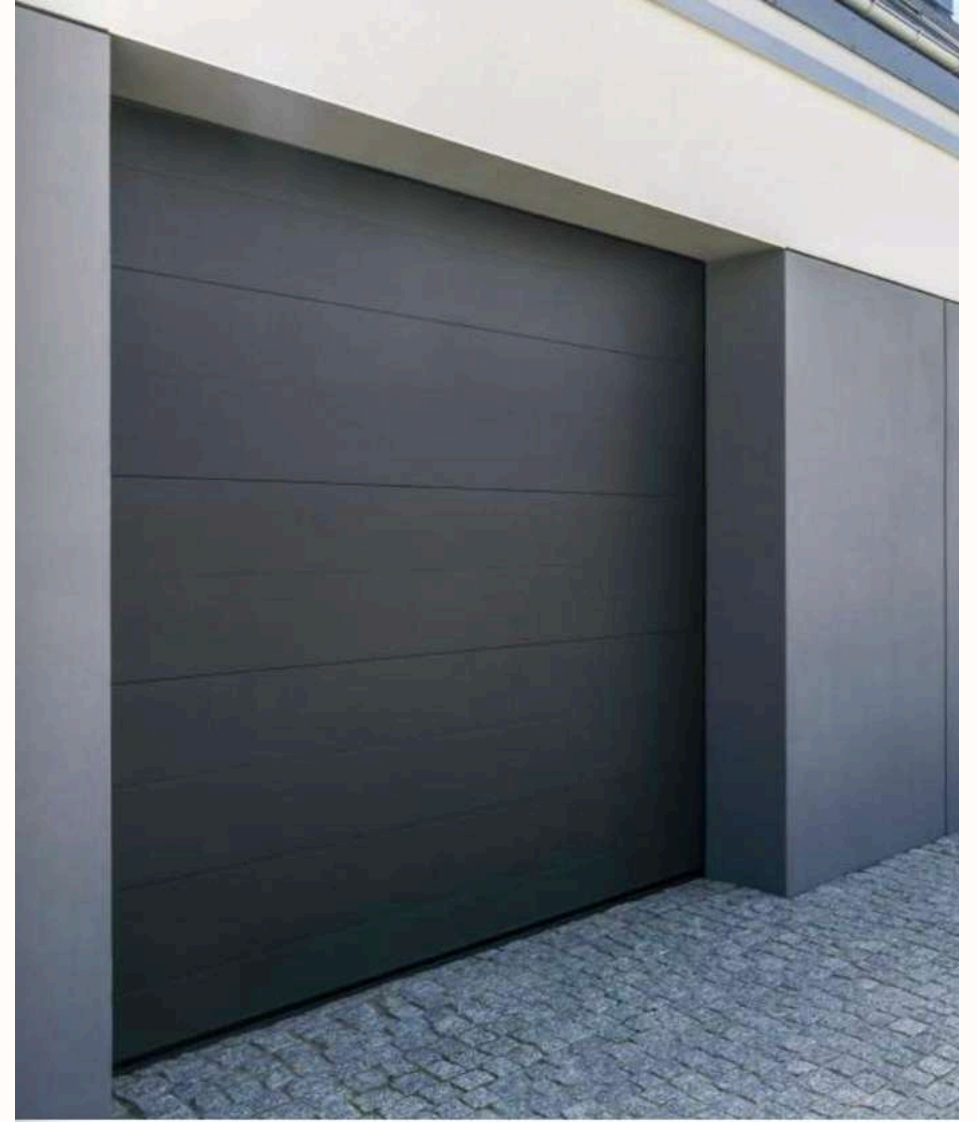
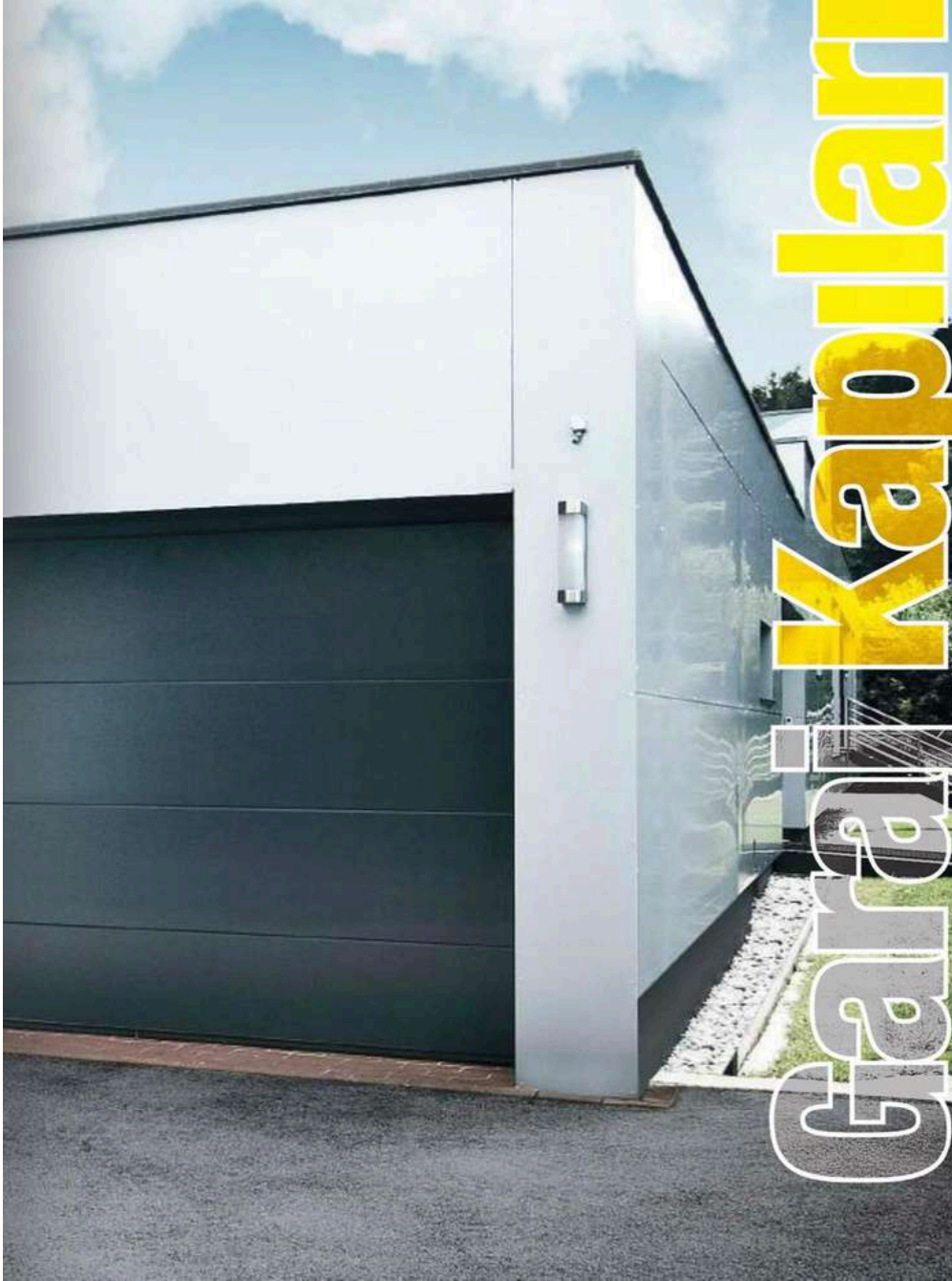
**Yüksek hızlı PVC kapılar,
iç mekan için
ekonomik maliyetli
çözümdür.**

Katlanır Hızlı PVC



**Yüksek hızlı PVC kapılar,
iç mekan için
ekonomik maliyetli
çözümdür.**





Garaj kapısı konutların otoparklarında araç giriş çıkış bölümlerinde, alış-veriş merkezlerinin otoparklarında ve villa tipi özel mülklerin şahsi garajlarını korumak için kullanılan üst düzeyde yalıtım sağlayan bir seksiyonel kapı modelidir.

RYN Door



RYN Door

Garaj kapısının rüzgara karşı mukavemetini daha da arttırmak için panellerin üzerine içeriden boyalı çelik rüzgar destek sacları kullanılabilir. Ayrıca menteşelerin ve kapı kolunun bulunduğu yerlerde deformasyonu engellemek için 4 katlı sac yapısıyla güçlendirilmiştir. Kapının raylardaki hareketini sağlayan tekerlek setleri, sessiz çalışmayı sağlamak amacıyla gürültü önleyici polyemitten üretilmiştir.



Opsiyonel olarak otomatik kapanma sağlanabilir emniyet fotoseli bağlanabilir. Motor rayları olarak genellikle kayışlı sistemler kullanılmaktadır, ihtiyaç halinde zincirli ray sistemleri de stoklarda bulunmaktadır. Dekoratif garaj kapısı panellerine aydınlatma amacıyla yarım daire ve dikdörtgen bölmeli çift cidarlı dekoratif pencere takılabilir.



Garaj Kapıları



Seksiyonel garaj kapı panellerinin ön ve arka yüzeylerindeki levhalar birbirine 4 katlı şekilde kenetlenmiştir bu sayede iç ve dış yüzey arasındaki mesafeye ataklar. (Yataklama, kapının açılması esnasında, tavana paralel çekilmesi sırasında dönüş için kullanılan yaklaşık çeyrek dairedir.)

Dekoratif göbekli paneller özel parmak sıkıştırma koruma sistemine sahiptir, bu özellik herhangi bir şekilde parmakların paneller arasında sıkışmasını önler. Garaj kapısı geçiş yüksekliği ile tavan yüksekliği arasındaki mesafeye yataklama. (Yataklama, kapının açılması esnasında, tavana paralel çekilmesi sırasında dönüş için kullanılan yaklaşık çeyrek dairedir.)

Yeni nesil garaj kapıları 24 V-DC/50 Hz elektrik motoru ve kapı ağırlığını dengeleyen çift torsiyon yay (kurma yay) veya çift tansiyon yay (germe yay) sistemi sayesinde manuel olarak kolaylıkla açılabilir. Kapı ağırlığı yaylar sayesinde kullanıcıyı ve otomasyonu zorlamaz.

Garaj kapısı panelleri arasında, kapı üstünde, yanlarda ve alt sırada bulunan EPDM contalar sayesinde içeriye toz, hava, yağmur suyu geçişi engellenir. Garaj kapısı altında bulunan içi boş EPDM conta, kapının yere yumuşak oturmasını sağlar.

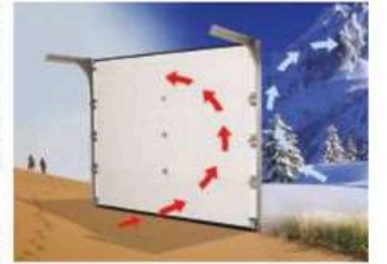


Garaj Kapıları



Garaj kapılarında da tercihini yerli ürünlerden yana kullanan firmamız ayrıca Almanya ve İtalya' nın seçkin markalarını da bünyesinde bulundurmaktadır. CE ve ISO 9001 standartlarına sahip çekme motor sistemleri kullanılmaktadır. Çok sessiz çalışır, istenilen sayıda uzaktan kumanda kodlanabilir. İlave buton bağlanabilir, aydınlatma için motor üzerindeki çıkış ampulü bağlıdır.

Motor limit ayarları elektronik switchler sayesinde kolaylıkla yapılır. Elektrik kesintilerinde motor manuele alınarak kapı rahatlıkla açılabilir. Eğer garajın başka girişi yoksa, manuele alma kolu anahtarlı olarak dışarda tutulmalıdır.



REFERANSLAR



SERTİFİKALAR



TÜRK STANDARDLARI ENSTİTÜSÜ



**Uluslararası
Elektroteknik
Komisyonu**



10002:2018
Müşteri Memnuniyeti Yönetim Sistemi



14001:2015
Çevre Yönetim Sistemi



45001:2018
İş Sağlığı ve Güvenliği Yönetim Sistemi

RYNDOOR

+90 388 502 50 22 +90 536 349 95 75

• satis@ryndoor.com • satis2@ryndoor.com

• info@ryndoor.com

Bor Organize Sanayi Bölgesi 26.Cad No:22 Bor/NİĞDE

www.ryndoor.com



BTA
DESIGN